

Kinderwelzijn in de grootstad

BUROBILL en ZAMPONE bieden perspectief op inbreiding in Brussel met het inpassen van kinderdagverblijf Nieuw Kinderland op twee niet-grondgebonden verdiepingen.

De locatie van deze crèche is het scholencomplex in Nieuwland in de druk bewoonde Krakeelwijk nabij het Zuidstation. Het is een typisch Brusselse constellatie met meerdere scholen die op, onder en door elkaar gehuisvest worden. Basisschool Sint-Joris, het Zaveldal (buitengewoon secundair onderwijs), de Hoofdstedelijke Academie voor muziek, woord en dans en het Franstalige Instituut Dominique Pire delen dezelfde infrastructuur.

Het idee was om het complex uit te breiden tot een *brede school* (en er ook buitenschoolse programma's te introduceren). De vzw Kinderdagverblijf Lutgardisschool Elsene plande een voorziening met 45 plaatsen. De capaciteit werd verhoogd tot 68 plaatsen dankzij tussenkomst van de Vlaamse

Gemeenschapscommissie (VGC), eigenaar van het scholencomplex.

Zo ontstond de uitdaging om het kinderdagverblijf te schikken binnen het scholencomplex en tegelijk te voldoen aan strenge normen op vlak van hygiëne, onderhoud en veiligheid – een buitenspeelruimte was onder andere verplicht. Vertrekpunt was de inpassing van de crèche van 1407 m² op twee niet-grondgebonden verdiepingen. Het was de beperkte ruimte die de verantwoordelijke Zusters Annuntiaten van Heverlee in erfpacht kregen van de VGC.

Burobill en Zampone zorgden op een drietal vlakken voor innovatieve ontwerp oplossingen. Ten eerste zien we hoe de *een-dimensionale gevel een territoriale diepte* krijgt. Een zwevende hellingbaan leidt de

gebruiker langs de buitengevel direct naar het inkomportaal op de hoger gelegen verdieping. De verplichte buitenruimte werd voorzien als uitkragend terras aan de gevel – waardoor het terras tegelijk dienst doet als luifel voor inkom en speelplaats. Het is enkel vanuit de inkom dat een spiltrap doorsteekt naar de leefgroepen op de tweede verdieping. De hellingbaan heeft een verlengstuk dat in de toekomst toegang zal bieden tot andere delen van het gebouw. De directe toegang langs de gevel vermijdt het gebruik van de traditionele lift- en trappenkokers en schoolgangen.

Vervolgens is er de uitbreiding van de bouwveloppe op de tweede verdieping. Samen met het uitkragende terras wordt extra nuttige vloeroppervlakte gewonnen buiten het bestaande volume. Hierdoor ontstaat een zee van open ruimte rond de gesloten kern met verzorgingslokalen en slaapkamers. In de plaats van de gebruikelijke schoolgang komt een vrije ruimteverdeling met schuivende glaswanden. De gesloten gevel wordt vervangen door een glasgevel die uitgeeft op het buiten terras. Hierdoor kijkt de crèche aan beide zijden uit op het stadslandschap – met aan de ene zijde de *Nederlandstalige* speelplaats en aan de andere zijde de *Franstalige* speelplaats.

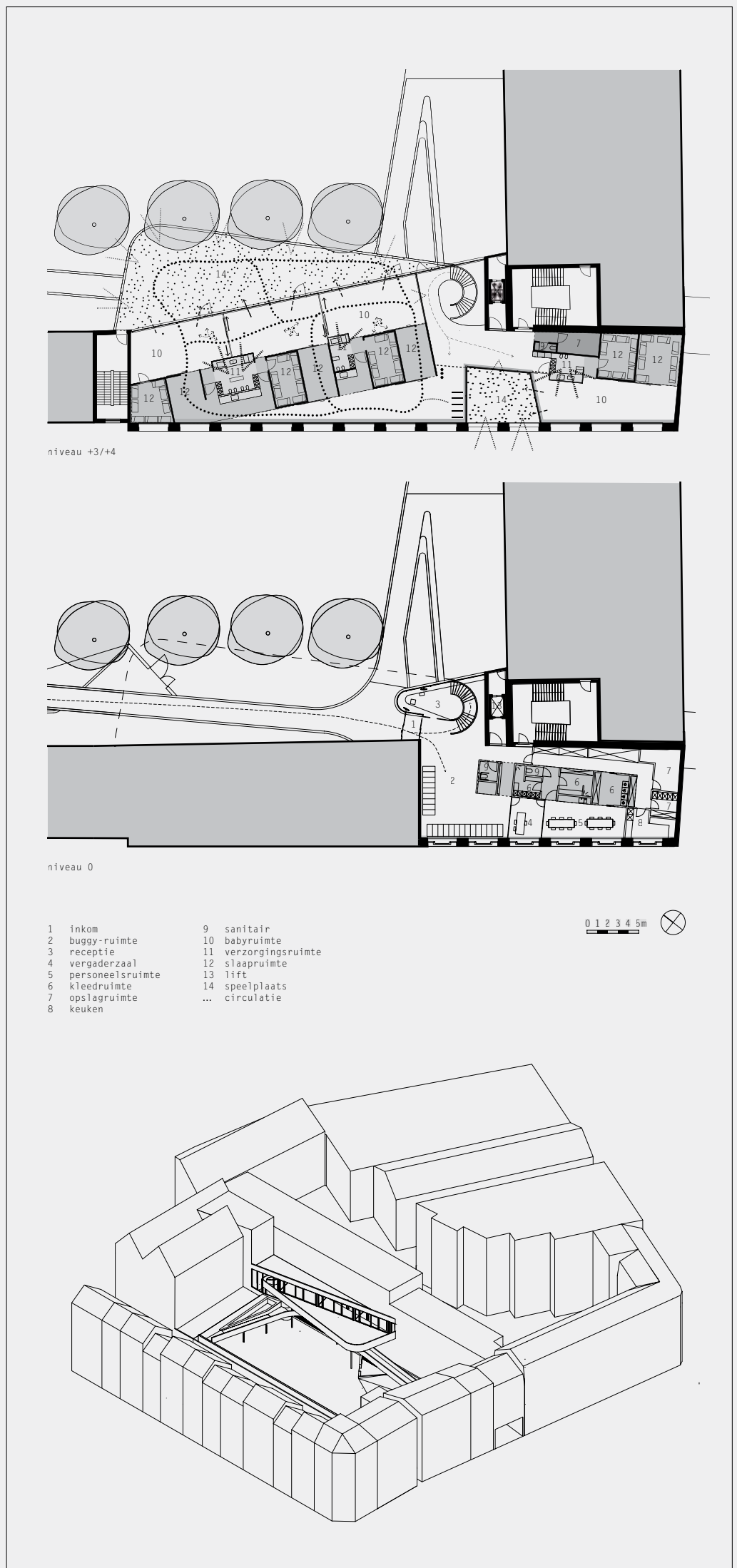
Ten slotte is er de prikkelende inrichting van het kinderdagverblijf. De architecten werkten hiervoor nauw samen met beeldend kunstenaar Benoît. Opvallend zijn vooral de speelse motieven van de keramische tegelvloer die verbindingen



suggereren tussen binnen en buiten. Ook zien we diverse kleuren op het vast en los meubilair (in contrast met de rustige slaapkamers). Of ook de uitbundige illustraties op het vele glas. De kunstintegratie toont hoe de vereisten qua hygiëne, onderhoud en veiligheid geen kwaliteitsbeperking hoeven te zijn, maar voor hetzelfde geld een aanknopingspunt vormen voor architecturale meerwaarde.

Alles samen is de formule van Nieuw Kinderland een unicum. Kruipers en peuters spelen in een open paviljoenachtig verblijf annex terras op de tweede verdieping in hartje Brussel. De directie vond licht, lucht en zicht in alle windrichtingen belangrijk, omdat veel van de kinderen in benepen flats wonen zonder tuin en zonder perspectief. De modernistische droom dat architectuur een directe bijdrage levert tot het welzijn van haar gebruikers, is hiermee springlevend en actueel.

Gideon Boie
Fotografie Filip Dujardin



BUROBILL, ZAMPONE ARCHITECTUUR

WWW.BUROBILL.BE

WWW.ZAMPONE.BE

Brussel, februari 2015 (voorlopige oplevering)

PROGRAMMA definitief kinderdagverblijf voor 68 kinderen

PROCEDURE openbare aanbesteding

BOUWHEER vzw Kinderdagverblijf Sint-Lutgardisschool Elsene

STABILITEIT Util

TECHNIEKEN Beco, Arcade

ALGEMEEN AANNEMER Ibo

KUNSTINTEGRATIE Benoît van Innis

BIJZONDERE MATERIALEN/UITVOERINGEN

helling en terras Ready Beton, passief buitenschrijnwerk vliesgevels Stabalux Genisol, vloertegels Zahna, David & Goliath

OPPERVLAKTE 906 m²

BUDGET € 1.670.415 (excl. btw)